

# Doréma

Luftschlauchzelle



DE



**AUFBAUANLEITUNG**



# AUFBAU DES LUFTSCHLAUCHVORZELTES

Herzlichen Glückwunsch zu Ihrem neuen Doréma Air Vorzelt.

Wir danken Ihnen von Herzen, dass Sie sich für Doréma entschieden haben und wünschen Ihnen viel Urlaubsspaß.

Kontrollieren Sie bitte bei jeglichem Zweifel nochmals das Umlaufmaß Ihres Wohnwagens, bevor Sie das neue Vorzelt der Originalverpackung entnehmen.

Zusammen mit Ihrem Lieferanten haben Sie ein Maß für Ihr neues Vorzelt ausgewählt. **Benutzte Produkte können nicht umgetauscht werden.**

- 1.** Stellen Sie den Wohnwagen auf ebenem Untergrund gänzlich horizontal, um eine optimale Abspannung Ihres Vorzeltes zu gewährleisten.
- 2.** Bevor Sie das Vorzelt in die Kederschiene einziehen, müssen Sie sicherstellen, dass sich keine scharfen Kanten an der Kederschiene befinden. Eventuelle Unebenheiten müssen immer entfernt werden, um so Schäden an Ihrem Vorzelt zu vermeiden. Kontrollieren Sie die Teile um die Kederschiene auch auf eventuelle Reste der Dichtungsmasse.
- 3.** Um Beschmutzungen Ihres Vorzeltes zu vermeiden ist es sinnvoll eine Plastikfolie zu verwenden, auf welcher Sie das Vorzelt ausrollen können. Reinigen Sie, insofern nötig, auch die Kederschiene, um Verschmutzung zu vermeiden.
- 4.** Nachdem Sie das Vorzelt auseinandergefaltet haben, entfernen Sie die mittels Reißverschluss befestigten Vorder- und Seitenwände. Durch das Entfernen, wird der Aufbau des Vorzeltes ein Stück einfacher.
- 5.** Sie können nun mit dem Einziehen des Vorzeltes in die Kederschiene beginnen. Das Einziehen des weißen Keders wird am Besten durch zwei Personen durchgeführt, wobei eine Person für das Ziehen sorgt, während die andere Person für das korrekte Einfädeln des Keders in die Schiene sorgt. Bringen Sie die Abspannpunkte links und rechts auf gleichen Abstand vom Boden.

## AUFBAU DES LUFTSCHLAUCHVORZELTES

**6.** Bei unserem voll eingezogenem Luftschlauch Vorzelt ist das Grundgestänge mit einem Ventil auf zu blasen. Dazu achten Sie bitte darauf, dass die schwarzen Spezialventile an der Innenseite alle geöffnet sind. (auf den Ventilen sind dazu Markierungen angebracht). Bei diesem Vorzelt sind Spezialventile bei denen Sie sowohl mit einem Ventil die Grundkonstruktion aufblasen können, bei Bedarf jedoch auch die Ventile schließen können und die Elemente wie bei einem Mehrventilsystem benutzen können.

Dies hat erhebliche Vorteile bei der Suche nach evtl. Undichtigkeiten und im Gebrauch am Campingplatz. Beim Aufblasen ist es egal mit welchem Ventil man anfängt. Es gibt keine Präferenz. Bitte achten Sie darauf dass die übrigen Ventile an der Vorderseite geschlossen sind.

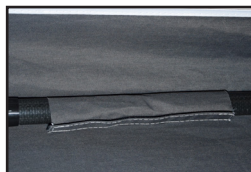
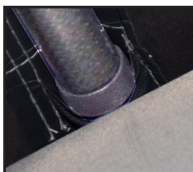


**7.** Die zusätzlichen Streben können nachträglich an die entsprechenden Positionen angebracht werden. Dazu sind an den entsprechenden Stellen im Dach Hohlsäume und für die Aufstellsäulen Klettbänder zum befestigen angebracht.



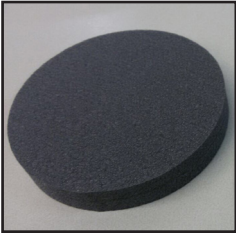
*TIPP : Beginnen Sie wie bei einem Stangengerüst in der Mitte des Zeltes, dann hat man schnell Raumhöhe und kann bequem weiter arbeiten.*

**8.** Zwei Fibre Tech Plus Vordachstangen sind für zusätzliche Stabilität für das Vordach enthalten. Legen Sie die Enden in die eingenähten Taschen und spannen Sie die Stangen. Sichern Sie die Fibre Tech Plus Stangen mit dem Klettband Tunnel.

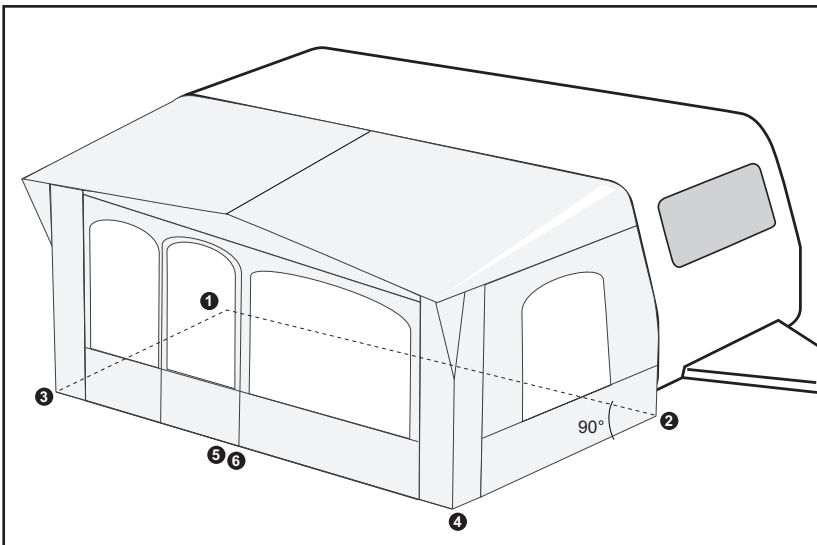


## AUFBAU DES LUFTSCHLAUCHVORZELTES

**9.** Distanz Pads sind enthalten, um Unebenheiten auf dem Campingplatz auszugleichen. Diese können unter den Eckpfosten oder dem Mittelpfosten verwendet werden, um den Rahmen zu stabilisieren, bzw. aus zu gleichen.



**10.** Beginnen Sie nun mit dem Abspannen des Air Vorzeltes mit Hilfe der Abspannleitern und den Heringen. Befestigen Sie zuerst alle Abspannleiter an den Ankerhaken. Platzieren Sie jetzt die Heringe im Boden, dazu beginnen Sie bei den beiden Bodenabspannungen an den Ecken der Seitenwände, an der Wohnwagenseite, Sehe Bild, nr. 1 und 2. Danach platzieren Sie zwei Heringe auf den beiden Vorderecken, nr. 3 und 4 wobei Sie dafür Sorge tragen müssen, dass die Wände exakt gerade in einer Linie stehen. Nun können Sie die übrigen Heringe platzieren, ab nr. 5 und 6.



## **Verwendung des optional erhältlichen Anbaus mit Reißverschlussystem**

Mit diesem aufblasbaren Vorzelt gibt es die Möglichkeit einen Anbau auf der Linken oder Rechten Seite anzubringen. Befestigen Sie den Anbau mittels Reißverschluss an der Seite des Vorzeltes. Dazu die entsprechende Seitenwand entnehmen.

- 1.** Pumpen Sie jetzt den Hauptschlauch des Anbaus auf.
- 2.** Dann den mitgelieferten Dachträger aufpumpen und zwischen den seitlichen Dachträger vom Vorzelt und dem Hauptschlauch des Anbaus anbringen.
- 3.** Die Wände vom Anbau können jetzt abgespannt werden. stehen.



# NOTIZEN

A series of 20 horizontal dotted lines for writing notes.

# NOTIZEN

A series of 20 horizontal dotted lines for writing notes.

***Doréma Rekreatie B.V.***

Havenstraat 43 - 45  
7005 AG Doetinchem  
info@dorema.nl  
www.dorema.nl

***Dorema UK Ltd.***

Pioneer Way, Castleford  
West Yorkshire, WF10 5QU  
info@dorema.co.uk  
www.dorema.co.uk

***Doréma Vorzelte GmbH***

Kaiserswerther Straße 115  
40880 Ratingen - Düsseldorf  
info@dorema.de  
www.dorema.de

